



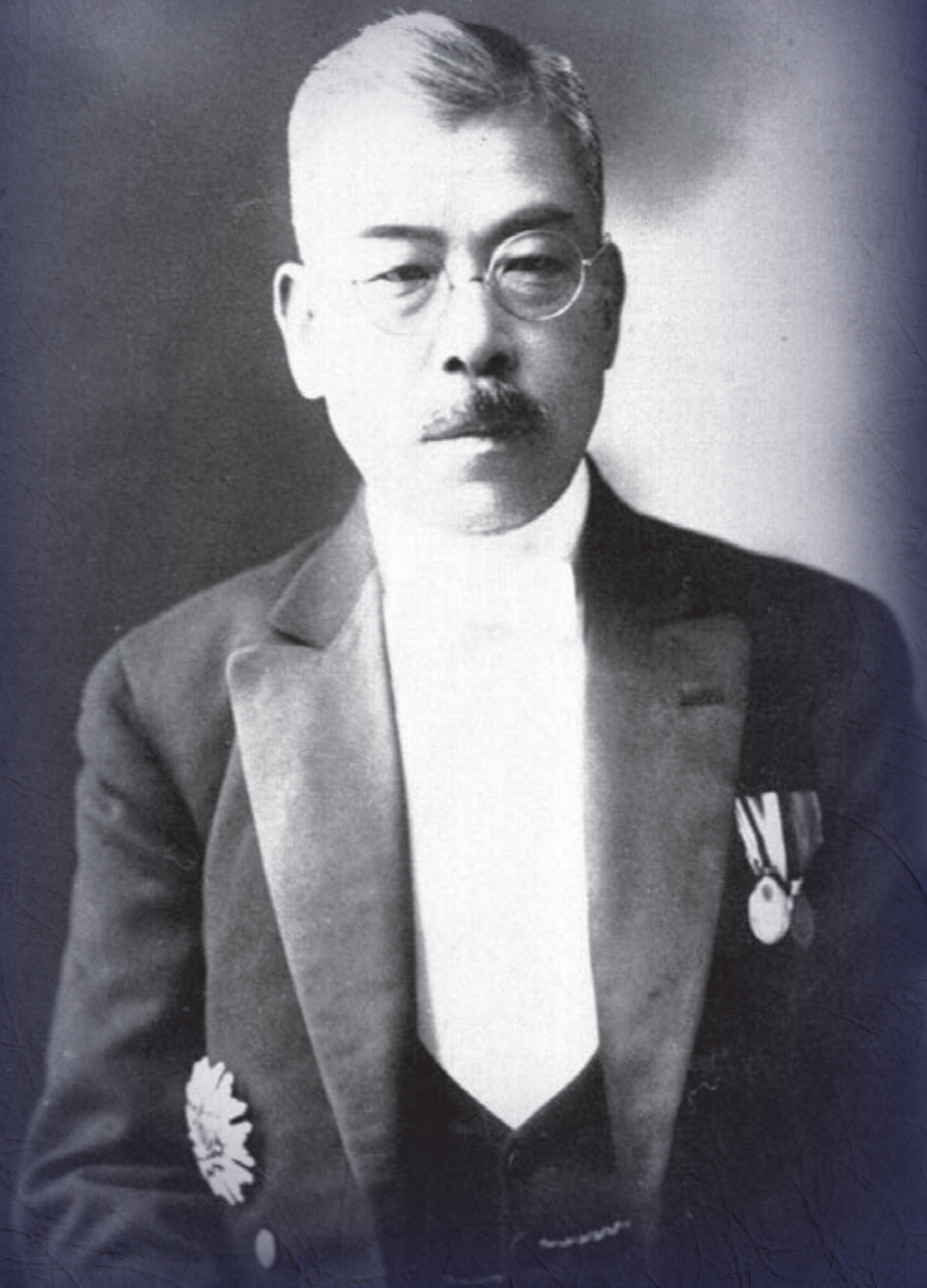
川井ホール落成25周年記念企画 第4回

松鶴数学講究

主催／東北大学大学院理学研究科数学専攻 後援／公益財団法人 川井数理科学財団

《会場》

東北大学数理科学記念館
(川井ホール)



東北帝国大学 数学科初代教授
林鶴一



東北帝国大学 数学科初代教授
藤原松三郎

写真提供：東北大学資料館

平成28年

7月20^水日~22^金日

Lawrence C. Evans

University of California, Berkeley

Some recent topics in nonlinear PDE theory



SHOKAKU
MATHEMATICAL
LECTURE SERIES



《期間中、サテライト・ワークショップがあります》

プログラム <http://www.math.tohoku.ac.jp/~koike/kenkyu/shukai/16TohokuNPDEWS.pdf>

◆詳細はこちらをご覧ください。 <http://www.math.tohoku.ac.jp/shokaku/index.html>

《連絡先》

〒980-8578 宮城県仙台市青葉区荒巻字青葉6番3号
東北大学大学院理学研究科 数学専攻
小池茂昭 koike@math.tohoku.ac.jp